

Ludwigshafen am Rhein

Synthetische Klimafunktionskarte

Siedlungsflächen / Wirkungsraum

- Gebiete mit sehr hoher klimaökologischer Belastung
- Gebiete mit hoher klimaökologischer Belastung
- Gebiete mit geringer bis mittlerer klimaökologischer Belastung

Freiflächen / Ausgleichsraum *

- Flächen mit hoher klimaökologischer Bedeutung
- Funktion als Ausgleichsfläche dominierend
- Funktion als Abstandsfläche dominierend
- Flächen mit mittlerer klimaökologischer Bedeutung
- Flächen mit geringer klimaökologischer Bedeutung

Spezifische klimaökologische Wirkungen

- Grünanlagen in Siedlungsflächen: Mikroklimatisch positive Wirkung
 - gering
 - mittel
 - hoch
- Waldflächen Filterfunktion
- Industrie- und Gewerbegebiete mit differenzierter klimaökologischer Belastung
- Hauptverkehrsstraßen: Verkehrsbelastung (DTV)
 - hoch
 - sehr hoch
 - extrem hoch
- Belastungsschwerpunkte für das Jahr 2000 nach 23. BImSchV

Wirksamkeit der Ausgleichsleistung

- gering
- mittel
- hoch

Luftleitbahn

- nachgewiesen
- potenziell

Durchlüftungsbahn

- nachgewiesen
- potenziell

- Gewässer
- Baukörper
- Verkehrsflächen
- Stadtgrenze

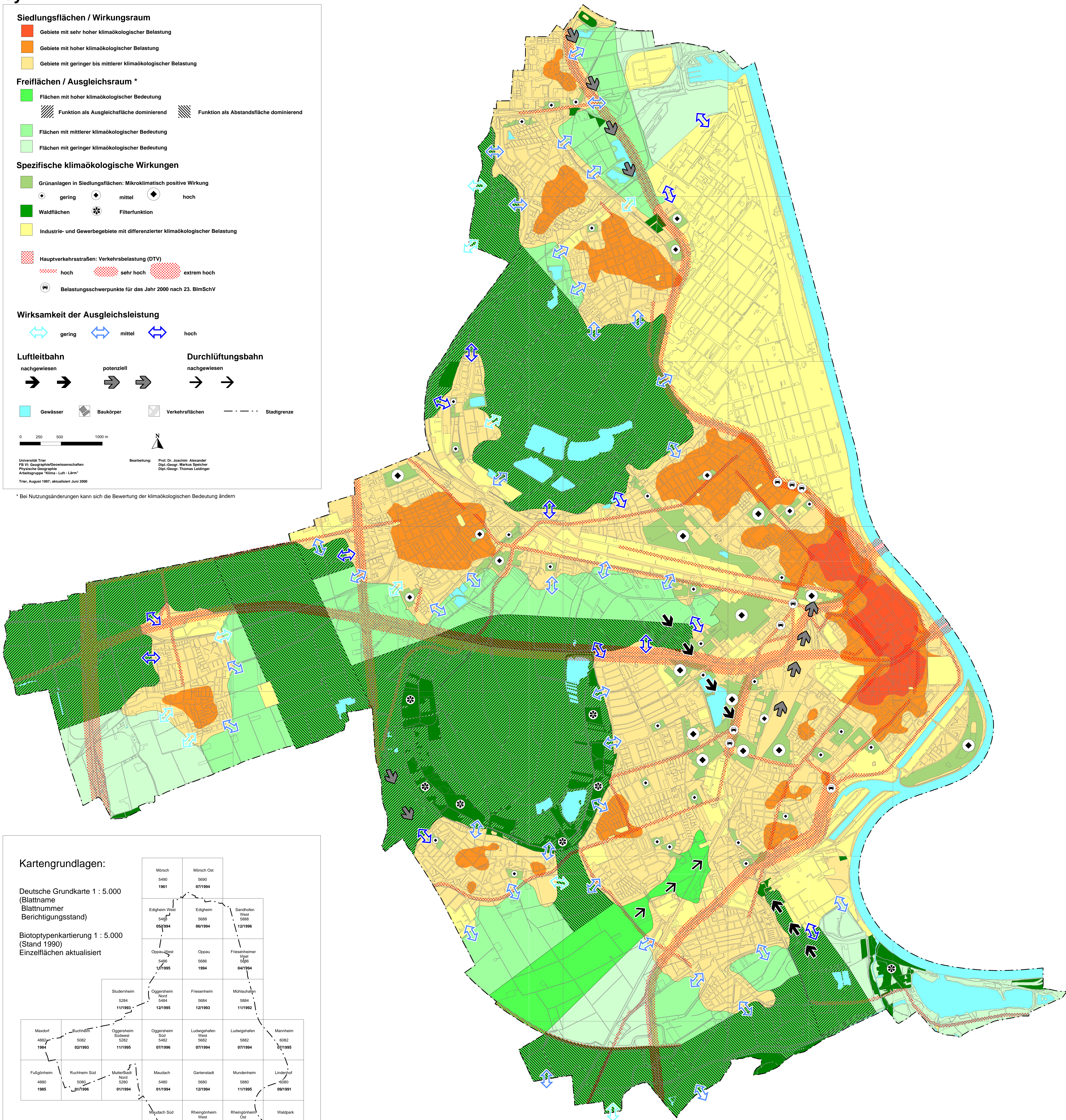
0 250 500 1000 m



Universität Trier
 FB VI: Geographie/Gewissensschaften
 Physische Geographie
 Arbeitsgruppe "Lima - Luft - Lärm"
 Trier, August 1997, aktualisiert Juni 2000

Bearbeitung: Prof. Dr. Joachim Alexander
 Dipl.-Geogr. Markus Speiser
 Dipl.-Geogr. Thomas Leindinger

* Bei Nutzungsänderungen kann sich die Bewertung der klimaökologischen Bedeutung ändern



Kartengrundlagen:

Deutsche Grundkarte 1 : 5.000
 (Blattname
 Blattnummer
 Berichtigungsstand)

Biotoptypenkartierung 1 : 5.000
 (Stand 1990)
 Einzelflächen aktualisiert

	Mörsch 5490 1961	Mörsch Ost 5690 071994			
	Edigheim West 5489 051994	Edigheim 5888 061994	Sandhofen West 5888 121996		
	Oppau West 5496 111995	Oppau 5686 1994	Friesenheimer Höhe 5686 041994		
	Studenheim 5284 111993	Oggensheim Nord 5484 121995	Friesenheim 5684 121993	Mühlauhalgen 5884 111992	
Maxdorf 4882 1984	Ruchheim 5082 021993	Oggensheim Südwest 5282 111995	Oggensheim Süd 5482 071996	Ludwigshafen West 5682 071994	Ludwigshafen 5882 071994
					Mannheim 6082 071995
Fußgönheim 4880 1985	Ruchheim Süd 5080 011996	Mutterstadt Nord 5280 011994	Maudach 5480 011994	Gartenstadt 5680 121994	Mundenheim 5880 111995
					Lindorf 6080 091991
	Maudach Süd 4778 071996	Rheingörheim West 5678 121996	Rheingörheim Ost 5678 011995		Waldpark 6078 061991
	Limburgerhof Nordwest 5478 051991	Limburgerhof Nordost 5678 011995	Neckfen Nord 5278 011995		Altip Altheim 6078 011995

